

3IN1 HOLSCHUTZ-LASUREN AUßEN

Premiumschutz hoch drei.



Mit 3in1-Lasuren von Remmers sparen Sie Zeit und Geld!

Herkömmliche Holzlasuren benötigen besonders für die Anwendung auf Nadelholz eine farblose Imprägnierung. Wird hierauf verzichtet, neigt das Holz schnell zu irreparablen schwarz-bläulichen Verfärbungen unter der transparenten Lasur. Eine Grundierung sorgt für eine Haftvermittlung mit der nachfolgenden Holzlasur: Denn nichts ist schlimmer, als ein großflächiges Abplatzen der Lasur im Laufe der Jahre. Dann hilft nur noch mühsames Abschleifen.

Holzschutz-Lasuren von Remmers sind Imprägnierung, Grundierung und Lasur in einem Produkt. Sie schützen das Holz natürlich matt vor UV-Strahlung und vor allen Dingen atmungsaktiv vor Feuchtigkeit. Durch den Schutz vor Witterungseinflüssen (konstruktiver Holzschutz und Feuchteschutz des Produktes) wird das Risiko der Entstehung von Bläue und Fäulnis reduziert. Zusätzlich ist der Anstrich geschützt vor Schimmel und Algen und bewirkt physikalisch Sicherheit gegen Wespenfraß.

Und das Beste: Nach langer Standzeit und gleichmäßiger Abwitterung, kann das Holz in der Regel ohne Anschleifen überstrichen werden und sieht wieder aus wie neu – das spart Zeit und Geld!



Die Vorteile von 3in1-Lasuren von Remmers

- ✓ Imprägnierung, Grundierung und Lasur in nur einem Produkt
- ✓ Weniger Streichaufwand
- ✓ Geringere Materialkosten pro m²
- ✓ Überstreichbar ohne Anschleifen



3in1 Holzschutzlasuren für Außen



HK-Lasur 3in1

Lösemittelbasierte Premium-Holzschutz-Lasur mit ausgeprägtem Feuchteschutz für Holz im Freien



HK-Lasur 3in1 Grey Protect

Dekorative, lösemittelbasierte Premium-Vergrauungslasur für Holz im Außenbereich



Holzschutz-Creme 3in1

Lasierend pigmentierte, dekorative Holzschutz-Lasur für den Schutz und die Veredelung von Holz im Außenbereich



HK-Lasur 3in1 [plus]

Schnell trocknende, lösemittelreduzierte Premium-Holzschutz-Lasur mit ausgeprägtem Feuchteschutz für Holz im Freien



HK-Lasur 3in1 [plus] Grey Protect

Schnell trocknende, lösemittelreduzierte Premium-Vergrauungslasur für Außen



HK-Lasur 3in1

Lösemittelbasierte Premium-Holzschutz-
Lasur mit ausgeprägtem Feuchteschutz
für Holz im Freien

Anwendungsbereiche	<ul style="list-style-type: none">▪ Holz außen▪ Hölzer ohne Erdkontakt▪ Nicht maßhaltige Holzbauteile: z. B. Zäune, Fachwerk, Carports, Holzverschalungen▪ Begrenzt maßhaltige Holzbauteile: z. B. Klappläden, Profildretter, Gartenhäuser▪ Maßhaltige Holzbauteile (nur als Grundierung): z. B. Fenster und Türen▪ Grund-, Zwischen- und Schlussbeschichtung▪ Nicht für Beschichtung von Bodenflächen (Terrassen, Holzdecks usw.) geeignet
Eigenschaften	<ul style="list-style-type: none">▪ 3in1: Imprägnierung, Grundierung und Lasur▪ Holzschutz vor Feuchtigkeit und UV-Strahlung▪ Imprägniereffekt: Holzabsättigung gegen Feuchtigkeit▪ Diffusionsoffener Schutzfilm: Feuchtigkeit kann entweichen▪ Hydrophobierend: nasse Oberflächen trocknen schnell▪ Durch den Schutz vor Witterungseinflüssen (konstruktiver Holzschutz und Feuchteschutz des Produktes) wird das Risiko der Entstehung von Bläue und Fäulnis reduziert▪ Erhöhter Festkörperanteil bewirkt physikalisch Sicherheit gegen Wespenfraß▪ Anstrich geschützt vor Bläue, Schimmel & Algen▪ Nachbehandlung ohne Anschleifen▪ Farbtöne sind untereinander mischbar▪ Seidenmatt
Verbrauch	<ul style="list-style-type: none">▪ Ca. 100 ml/m² je Arbeitsgang, mindestens 2 Anstriche erforderlich▪ Gehobelte oder sehr dichte Hölzer sind weniger saugfähig und benötigen ggf. einen 3. Anstrich

Farbvarianten und Artikelnummern



weiß* • (RC-990) - Art. Nr. 2268



hemlock* • (RC-120) - Art. Nr. 2266



pinie/lärche • (RC-260) - Art. Nr. 2250



kiefer • (RC-270) - Art. Nr. 2262



eiche hell • (RC-365) - Art. Nr. 2264



eiche rustikal • (RC-360) - Art. Nr. 2263



nussbaum • (RC-660) - Art. Nr. 2260



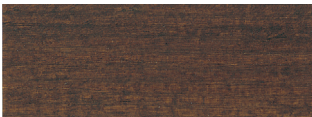
kastanie • (RC-555) - Art. Nr. 2253



teak • (RC-545) - Art. Nr. 2251



mahagoni • (RC-565) - Art. Nr. 2255



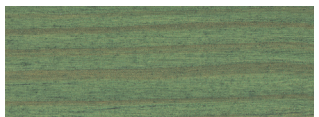
palisander • (RC-720) - Art. Nr. 2256



ebenholz • (RC-790) - Art. Nr. 2252



salzgrün • (RC-965) - Art. Nr. 2292



tannengrün • (RC-960) - Art. Nr. 2254



farblos* - Art. Nr. 2261



Sonderfarbtöne - Art. Nr. 2267**

* Nur für nicht direkt bewitterte Bauteile im Außenbereich

** Mindestabnahmemenge: 2,5 l

Verarbeitungshinweis:

- Der Untergrund muss sauber und trocken sein und kann ohne Anschleifen oder Abbeizen nachbehandelt werden.
- Zuerst eine Probefläche anlegen, um den Farbeffekt auf dem jeweiligen Holzuntergrund zu prüfen. So gelingt jeder Anstrich!

Reichweite bei einem Anstrich

0,75 l	7,5 m ²
2,5 l	25 m ²
5l	50 m ²



Tipps & Wissenswertes:

Eine zusätzliche Imprägnierung oder Grundierung ist bei Verwendung von HK-Lasur 3in1 oftmals nicht erforderlich. Für die Erzielung von Top-Seidenglanzoberflächen empfehlen wir einen zusätzlichen Arbeitsgang mit Dauerschutz-Lasur UV. Dauerhaft helle Lasurfarbtöne lassen sich mit einem zusätzlichen Endanstrich mit Dauerschutz-Lasur UV im Farbton „Farblos UV+“ erzielen.





HK-Lasur 3in1 Grey Protect

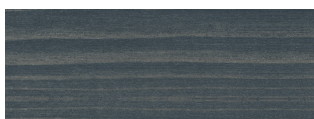
Dekorative, lösemittelbasierte
Premium- Vergrauungslasur für außen

Anwendungsbereiche	<ul style="list-style-type: none">▪ Holz außen▪ Hölzer ohne Erdkontakt▪ Nicht maßhaltige Holzbauteile: z. B. Zäune, Fachwerk, Carports, Holzverschalungen▪ Begrenzt maßhaltige Holzbauteile: z. B. Klapppläden, Profilbretter, Gartenhäuser▪ Maßhaltige Holzbauteile (nur als Grundierung): z. B. Fenster und Türen▪ Grund-, Zwischen- und Schlussbeschichtung▪ Nicht für Beschichtung von Bodenflächen (Terrassen, Holzdecks usw.) geeignet
Eigenschaften	<ul style="list-style-type: none">▪ Natürliche Grautöne für Holz im Freien▪ Dauerhaft gleichmäßiger Farbton im bewitterten und unbewitterten Bereich▪ 3in1: Imprägnierung, Grundierung und Lasur▪ Holzschutz vor Feuchtigkeit und UV-Strahlung▪ Imprägniereffekt: Holzabsättigung gegen Feuchtigkeit▪ Diffusionsoffener Schutzfilm: Feuchtigkeit kann entweichen▪ Hydrophobierend: Nasse Oberflächen trocknen schnell▪ Durch den Schutz vor Witterungseinflüssen (konstruktiver Holzschutz und Feuchteschutz des Produktes) wird das Risiko der Entstehung von Bläue und Fäulnis reduziert▪ Erhöhter Festkörperanteil bewirkt physikalisch Sicherheit gegen Wespenfraß▪ Anstrich geschützt vor Bläue, Schimmel und Algen▪ Nachbehandlung ohne Anschleifen▪ Farbtöne sind untereinander mischbar▪ Seidenmatt
Verbrauch	<ul style="list-style-type: none">▪ Ca. 100 ml/m² je Arbeitsgang, mindestens 2 Anstriche erforderlich▪ Gehobelte oder sehr dichte Hölzer sind weniger saugfähig und benötigen ggf. einen 3. Anstrich

Farbvarianten und Artikelnummern



silbergrau • (RC-970) - Art. Nr. 2257



graphitgrau • (FT-25416) - Art. Nr. 2265



platingrau • (FT-26788) - Art. Nr. 2291



anthrazitgrau • (FT-20928) - Art. Nr. 2293



wassergrau • (FT-20924) - Art. Nr. 2294

Verarbeitungshinweis:

- Der Untergrund muss sauber und trocken sein und kann ohne Anschleifen oder Abbeizen nachbehandelt werden.
- Zuerst eine Probefläche anlegen, um den Farbeffekt auf dem jeweiligen Holzuntergrund zu prüfen. So gelingt jeder Anstrich!

Reichweite bei einem Anstrich

0,75 l	7,5 m ²
2,5 l	25 m ²
5l	50 m ²





Holzschutz- Creme 3in1

Lasierend pigmentierte, dekorative Holzschutz-
Lasur für den Schutz und die Veredelung von Holz
im Außenbereich

Anwendungsbereiche	<ul style="list-style-type: none">▪ Holz außen▪ Hölzer ohne Erdkontakt▪ Nicht maßhaltige Holzbauteile: z. B. Zäune, Fachwerk, Carports, Holzverschalungen▪ Begrenzt maßhaltige Holzbauteile: z. B. Klappläden, Profilbretter, Gartenhäuser▪ Grund-, Zwischen- und Schlussbeschichtung▪ Nicht für Beschichtung von Bodenflächen (Terrassen, Holzdecks usw.) geeignet
Eigenschaften	<ul style="list-style-type: none">▪ Dünnschichtlasur in brillanten Farbtönen▪ Nur ein Anstrich notwendig▪ 3in1: Imprägnierung, Grundierung und Lasur▪ Imprägniereffekt: Holzabsättigung gegen Feuchtigkeit▪ Diffusionsoffener Schutzfilm: Feuchtigkeit kann entweichen▪ Hydrophobierend: nasse Oberflächen trocknen schnell▪ Durch den Schutz vor Witterungseinflüssen (konstruktiver Holzschutz und Feuchteschutz des Produktes) wird das Risiko der Entstehung von Bläue und Fäulnis reduziert▪ Anstrich geschützt vor Schimmel & Algen▪ Cremeform: kein Aufrühren erforderlich & ohne Tropfen über Kopf verarbeitbar▪ Verläuft selbständig▪ Blättert nicht ab▪ Nachbehandlung ohne Anschleifen▪ Seidenmatt
Verbrauch	<ul style="list-style-type: none">▪ Ca. 200 ml/m² in 1-2 Arbeitsgängen▪ Gehobelte oder sehr dichte Hölzer sind weniger saugfähig und benötigen einen 2. Anstrich

Farbvarianten und Artikelnummern



kiefer • (RC-270) - Art. Nr. 2716



pinie/lärche • (RC-260) - Art. Nr. 2717



nussbaum • (RC-660) - Art. Nr. 2718



eiche hell • (RC-365) - Art. Nr. 2715



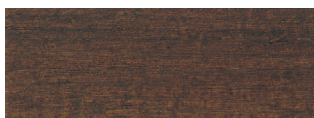
mahagoni • (RC-565) - Art. Nr. 2720



teak • (RC-545) - Art. Nr. 2719



silbergrau • (RC-970) - Art. Nr. 2722



palisander • (RC-720) - Art. Nr. 2723



Tipps & Wissenswertes:

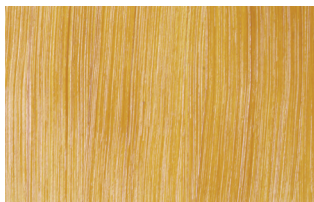


Eine zusätzliche Imprägnierung oder Grundierung ist bei Verwendung von Holzschutz-Creme 3in1 nicht erforderlich. Es handelt sich um eine echte Creme – nicht um eine Gel-Lasur. Die Creme verläuft nach ca. 15 Minuten und dringt tief ein. Dadurch reicht auf sägerauem Holz nur ein Arbeitsgang aus. Auf gehobelten Hölzern und Harthölzern kann ein zweiter Arbeitsgang erforderlich sein. Holzschutz-Creme 3in1 sollte mit einem herkömmlichen Naturborsten-Pinsel oder Flächenstreicher verarbeitet werden.

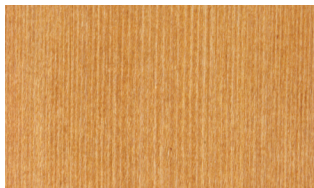
Der besondere Streichkomfort



Nur einmal auftragen...



... selbsttätig verlaufen lassen...



...und fertig!

Die Holzschutz-Creme 3in1 kann gegenüber herkömmlichen, dünnflüssigen Holzschutz-Lasuren aufgrund der Creme-Form in hohen Schichten aufgetragen werden. Während zahlreiche Lasuren in bis zu drei Arbeitsgängen aufgebracht werden müssen, kann mit der Holzschutz-Creme 3in1 der komplette Wetterschutz mit nur einem Arbeitsgang erledigt werden!

Verarbeitungshinweis:

- Aufgrund der Konsistenz auch bestens für Überkopfarbeiten geeignet.
- Keine aufwendigen Abdekarbeiten erforderlich.
- Materialüberschüsse (insbesondere an senkrechten Flächen und bei Überkopfarbeiten) in die weitere Verarbeitung mit einbeziehen, um Läufer zu vermeiden.
- Nur soviel Holzschutz-Creme 3in1 auftragen, wie unmittelbar ins Holz einziehen kann. (Der Untergrund soll im nassen Zustand noch durchscheinen! Nicht deckend streichen!).
- Abdekarbeiten: Umgebung ggf. vor herunter tropfendem Material schützen.

Reichweite bei einem Anstrich

0,75 l	4 m ²
2,5 l	13 m ²
5l	25 m ²

HK-Lasur 3in1 [plus]

Der Klassiker für den Profi – neu erfunden

Zeit & Geld sparen bei absoluter Premium-Qualität – das gilt auch für unsere lösemittelreduzierten HK-Lasuren. Sie kombinieren schnelle Trocknung und einfache Verarbeitung mit bestem Feuchteschutz und elegant matter Oberfläche.





Warum HK-Lasur 3in1 [plus] von Remmers?

- ✓ lösemittelreduziert & schnell trocknend
- ✓ Bester Schutz vor Nässe
- ✓ Langlebige, matte Oberflächen
- ✓ Imprägnierung, Grundierung & Lasur in einem Produkt





HK-Lasur 3in1 [plus]

Schnell trocknende, lösemittelreduzierte
Premium-Holzschutz-Lasur mit ausgeprägtem
Feuchteschutz für Holz im Freien

Anwendungsbereiche	<ul style="list-style-type: none">▪ Holz außen▪ Hölzer ohne Erdkontakt▪ Nicht maßhaltige Holzbauteile: z. B. Zäune, Fachwerk, Carports, Holzverschalungen▪ Begrenzt maßhaltige Holzbauteile: z. B. Klappläden, Profild Bretter, Gartenhäuser▪ Maßhaltige Holzbauteile (nur als Grundierung): z. B. Fenster und Türen▪ Grund-, Zwischen- und Schlussbeschichtung▪ Nicht für Beschichtung von Bodenflächen (Terrassen, Holzdecks usw.) geeignet
Eigenschaften	<ul style="list-style-type: none">▪ [plus]:schnelltrocknend, edle Optik, langlebig▪ 3in1: Imprägnierung, Grundierung und Lasur▪ Holzschutz vor Feuchtigkeit und UV-Strahlung▪ Imprägniereffekt: Holzabsättigung gegen Feuchtigkeit▪ Diffusionsoffener Schutzfilm: Feuchtigkeit kann entweichen▪ Hydrophobierend: nasse Oberflächen trocknen schnell▪ Durch den Schutz vor Witterungseinflüssen (konstruktiver Holzschutz und Feuchteschutz des Produktes) wird das Risiko der Entstehung von Bläue und Fäulnis reduziert▪ Anstrich geschützt vor Bläue, Schimmel & Algen▪ Schnelle Trocknung: 2 Anstriche an einem Tag▪ Gleichmäßig matte Oberfläche in brillanten Farbtönen▪ Umweltverträglich: niedriger Lösemittelgehalt Langzeitschutz mit gleichmäßiger Abwitterung ohne Abblättern▪ Nachbehandlung ohne Anschleifen▪ Farbtöne sind untereinander mischbar▪ matt
Verbrauch	<ul style="list-style-type: none">▪ Ca. 100 ml/m² je Arbeitsgang, mindestens 2 Anstriche erforderlich▪ Gehobelte oder sehr dichte Hölzer sind weniger saugfähig und benötigen ggf. einen 3. Anstrich

Farbvarianten und Artikelnummern



pinie/lärche • (RC-260) - Art. Nr. 5436



kiefer • (RC-270) - Art. Nr. 5433



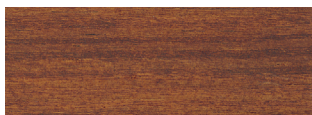
eiche hell • (RC-365) - Art. Nr. 5431



eiche rustikal • (RC-360) - Art. Nr. 5444



nussbaum • (RC-660) - Art. Nr. 5434



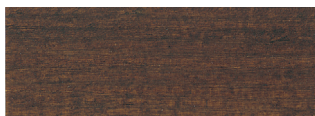
kastanie • (RC-555) - Art. Nr. 5453



teak • (RC-545) - Art. Nr. 5437



mahagoni • (RC-565) - Art. Nr. 5446



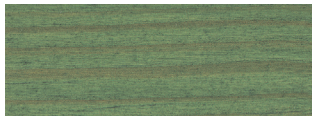
palisander • (RC-720) - Art. Nr. 5435



ebenholz • (RC-790) - Art. Nr. 5454



farblos* - Art. Nr. 5432



tannengrün • (RC-960) - Art. Nr. 5455



weiß • (RC-990) - Art. Nr. 5451



Sonderfarbtöne** - Art. Nr. 5443

Reichweite bei einem Anstrich

0,75 l 7,5 m²

2,5 l 25 m²

5l 50 m²

* Nur für nicht direkt bewitterte Bauteile im Außenbereich

** Mindestabnahmemenge: 2,5 l

Verarbeitungshinweis:

- Der Untergrund muss sauber und trocken sein und kann ohne Anschleifen oder Abbeizen nachbehandelt werden.
- Zuerst eine Probefläche anlegen, um den Farbeffekt auf dem jeweiligen Holzuntergrund zu prüfen. So gelingt jeder Anstrich!



Tipps & Wissenswertes:

Eine zusätzliche Imprägnierung oder Grundierung ist bei der Verwendung von HK-Lasur 3in1 [plus] oftmals nicht erforderlich. HK-Lasur 3in1 [plus] ist ein „3in1“-Produkt und überzeugt mit einer sehr gleichmäßig, matten Oberfläche. Dauerhaft helle Lasurfarbtöne lassen sich durch einen zusätzlichen Endanstrich mit unseren Dauerschutz-Lasuren erzielen.



HK-Lasur 3in1 [plus]

Grey Protect

Schnell trocknende, lösemittelreduzierte
Premium-Vergrauungslasur für Außen

Anwendungsbereiche	<ul style="list-style-type: none">▪ Holz außen▪ Hölzer ohne Erdkontakt▪ Nicht maßhaltige Holzbauteile: z. B. Zäune, Fachwerk, Carports, Holzverschalungen▪ Begrenzt maßhaltige Holzbauteile: z. B. Klappläden, Profilbretter, Gartenhäuser▪ Maßhaltige Holzbauteile (nur als Grundierung): z. B. Fenster und Türen▪ Grund-, Zwischen- und Schlussbeschichtung▪ Nicht für Beschichtung von Bodenflächen (Terrassen, Holzdecks usw.) geeignet
Eigenschaften	<ul style="list-style-type: none">▪ [plus]: schnelltrocknend, edle Optik, langlebig▪ Natürliche Grautöne für Holz im Freien▪ Dauerhaft gleichmäßiger Farbton im bewitterten und unbewitterten Bereich▪ 3in1: Imprägnierung, Grundierung und Lasur▪ Holzschutz vor Feuchtigkeit und UV-Strahlung▪ Imprägniereffekt: Holzabsättigung gegen Feuchtigkeit▪ Diffusionsoffener Schutzfilm: Feuchtigkeit kann entweichen▪ Hydrophobierend: nasse Oberflächen trocknen schnell▪ Durch den Schutz vor Witterungseinflüssen (konstruktiver Holzschutz und Feuchteschutz des Produktes) wird das Risiko der Entstehung von Bläue und Fäulnis reduziert▪ Anstrich geschützt vor Bläue, Schimmel & Algen▪ Gleichmäßig matte Oberfläche in brillanten Farbtönen▪ Umweltverträglich: niedriger Lösemittelgehalt▪ Langzeitschutz mit gleichmäßiger Abwitterung ohne Abblättern▪ Nachbehandlung ohne Anschleifen▪ Farbtöne sind untereinander mischbar▪ matt
Verbrauch	<ul style="list-style-type: none">▪ Ca. 100 ml/m² je Arbeitsgang, mindestens 2 Anstriche erforderlich▪ Gehobelte oder sehr dichte Hölzer sind weniger saugfähig und benötigen ggf. einen 3. Anstrich



Farbvarianten und Artikelnummern



silbergrau • (RC-970) - Art. Nr. 5441



graphitgrau • (FT-25416) - Art. Nr. 5439



platingrau • (FT-26788) - Art. Nr. 5440



anthrazitgrau • (FT-20928) - Art. Nr. 5438



Verarbeitungshinweis:

- Der Untergrund muss sauber und trocken sein und kann ohne Anschleifen oder Abbeizen nachbehandelt werden.
- Zuerst eine Probefläche anlegen, um den Farbeffekt auf dem jeweiligen Holzuntergrund zu prüfen. So gelingt jeder Anstrich!

Reichweite bei einem Anstrich

0,75 l	7,5 m ²
2,5 l	25 m ²
5l	50 m ²

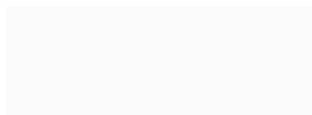


Verdünnung & Pinselreiniger

Gemisch entaromatisierter Lösungsmittel

Anwendungsbereiche	<ul style="list-style-type: none">▪ Viskositätseinstellung lösemittelbasierter Alkydharzlasuren und -lacke▪ Reinigung von Arbeitsgeräten▪ Zum Reinigen und Entfetten von Untergründen
Eigenschaften	<ul style="list-style-type: none">▪ Milder Geruch▪ Entaromatisiert▪ Gute Reinigungswirkung
Verbrauch	<ul style="list-style-type: none">▪ Je nach Anwendung

Farbvariante und Artikelnummer



farblos - Art. Nr. 1345

Verarbeitungshinweis:

- Vergossene Verdünnung sofort mit Putzlappen entfernen.
- Putzlappen in feuerfesten Abfallbehältern sammeln und entsorgen.





Hirnholzschutz

Feuchteschutz für Schnittflächen

Anwendungsbereiche

- Holz innen und außen
- Maßhaltige Holzbauteile:
z. B. Fenster und Türen
- Begrenzt maßhaltige Holzbauteile:
z. B. Klappläden,
Profilbretter, Gartenhäuser
- Nicht maßhaltige Holzbauteile:
z. B. Zäune, Fachwerk,
Carports, Holzverschalungen
- Nadel- & Laubhölzer
- Feuchteschutz für Schnitt-
und Hirnholzflächen

Eigenschaften

- Filmbildend
- Wasserabweisend
- Elastisch
- Diffusionshemmend
- Wirksame Begrenzung feuchtebedingter
Volumenzunahme der behandelten Hölzer
- Überarbeitbar mit handelsüblichen
Anstrichsystemen

Verbrauch

- Ca. 100 ml/m² je nach Saugfähigkeit
des Untergrundes

Farbvariante und Artikelnummer



farblos - Art. Nr. 1900





Änderungen vorbehalten.
Rechtsrelevant ist das
jeweils gültige Technische
Merkblatt. Farbtonabweichungen
sind möglich.
Weltweite Ansprechpartner:
[www.remmers.com/
remmers-worldwide](http://www.remmers.com/remmers-worldwide)